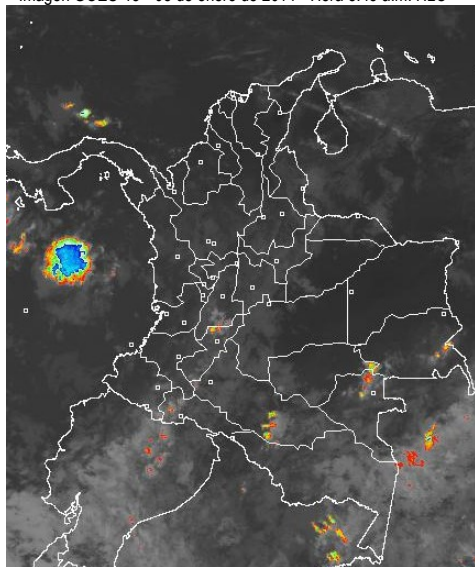


## CONDICIONES HIDROMETEOROLÓGICAS ACTUALES

En las últimas horas ha tendido a despejarse el país, condición que ha favorecido tiempo seco y muy soleado desde temprano en las regiones Caribe, Orinoquia y en sectores del Norte de la Andina y la Pacífica. Las nubes más densas acompañadas de precipitaciones ligeras se han concentrado en áreas de Cundinamarca, Tolima, Huila, Valle del Cauca, Cauca, Nariño, Guainía, Vaupés y Amazonas. La previsión del estado del tiempo nos indica que durante los próximos días volverán a acentuarse las condiciones secas con poca nubosidad en la mayor parte del territorio nacional.

## IMAGEN SATELITAL

Imagen GOES-13 \* 08 de enero de 2014 \* Hora 8:45 a.m. HLC



## PRONÓSTICO CONDICIONES METEOROLÓGICAS ESPECIALES

### ÁREA DEL VOLCÁN CERRO MACHÍN

Aunque durante la jornada se pronostica tiempo seco no se descartan precipitaciones ligeras y ocasionales.

El Servicio Geológico Colombiano lo reporta en **NIVEL AMARILLO (III): CAMBIOS EN EL COMPORTAMIENTO DE LA ACTIVIDAD VOLCANICA**. 4.80 -75.62

ELEVACIÓN (pies)	DIRECCIÓN	VELOCIDAD	
		NUDOS	Km/h
10,000	NORESTE	5	9
18,000	NORESTE	5 - 10	9 - 18
24,000	NORTE	5 - 10	9 - 18
30,000	SUROESTE	10 - 20	18 - 36

### ÁREA DEL VOLCÁN NEVADO DEL HUILA

En el área se prevén condiciones nubosas durante la jornada con lluvias de variada intensidad e intermitentes.

El Servicio Geológico Colombiano lo reporta en **NIVEL AMARILLO (III): CAMBIOS EN EL COMPORTAMIENTO DE LA ACTIVIDAD VOLCANICA**. 2.92 -76.05

ELEVACIÓN (pies)	DIRECCIÓN	VELOCIDAD	
		NUDOS	Km/h
10,000	VARIABLE	5	9
18,000	VARIABLE	5	9
24,000	NORESTE	5 - 10	9 - 18
30,000	SUR	10 - 25	18 - 46

### ÁREA DEL VOLCÁN GALERAS

Cielo entre parcialmente nublado y nublado con precipitaciones ligeras y esporádicas.

El Servicio Geológico Colombiano lo reporta en **NIVEL AMARILLO (III): CAMBIOS EN EL COMPORTAMIENTO DE LA ACTIVIDAD VOLCANICA**. 1.55 -77.37

ELEVACIÓN (pies)	DIRECCIÓN	VELOCIDAD	
		NUDOS	Km/h
10,000	VARIABLE	5	9
18,000	VARIABLE	5	9
24,000	NORESTE	5 - 10	9 - 18
30,000	SURESTE	10 - 20	18 - 36

### ÁREA DEL VOLCÁN NEVADO DEL RUIZ

Nubosidad variable con lluvias ligeras e intermitentes esporádicas a lo largo de la jornada.

El Servicio Geológico Colombiano lo reporta en **NIVEL AMARILLO (III): CAMBIOS EN EL COMPORTAMIENTO DE LA ACTIVIDAD VOLCANICA**. 4.89 -75.32

ELEVACIÓN (pies)	DIRECCIÓN	VELOCIDAD	
		NUDOS	Km/h
10,000	NORESTE	5	9
18,000	NORESTE	5 - 10	9 - 18
24,000	NORTE	5 - 10	9 - 18
30,000	SUROESTE	5 - 10	9 - 18

## LO MÁS DESTACADO

**ALERTA ROJA. PARA TOMAR ACCIÓN** **ALERTA NARANJA. PARA PREPARARSE** **ALERTA AMARILLA. PARA INFORMARSE**

<b>LLUVIAS</b>	Durante las últimas 24 horas se registraron precipitaciones en el sur de la región Andina y sectores de la región Amazónica, el dato más representativo se reportó en el municipio de <b>Magüí (Nariño) con 101.0 mm.</b>
<b>ALERTA ROJA</b>	<ul style="list-style-type: none"> <li>Por incendios de la cobertura vegetal en zonas de bosques, cultivos y pastos, localizados en amplios sectores de las regiones Caribe, Orinoquia y Andina.</li> <li>Probabilidad de crecientes súbitas en el río Atrato aguas debajo de Quibdó.</li> <li>Por deslizamientos de tierra en áreas inestables y de alta pendiente localizadas en los departamentos de: Nariño y Caldas.</li> </ul>
<b>ALERTA NARANJA</b>	<ul style="list-style-type: none"> <li>Por deslizamientos de tierra en áreas inestables y de alta pendiente localizadas en los departamentos de: Antioquia, Valle del Cauca, Chocó, Cauca, Tolima.</li> <li>Creciente súbita en el río Patía a la altura del municipio de Cumbitara (Nariño)</li> </ul>
<b>ALERTA AMARILLA</b>	Aumento de niveles en el río Cauca a la altura del municipio de Yotoco (Valle del Cauca).
<b>OTROS</b>	Durante el mes de enero se espera continúe prevaleciendo la temporada seca o de menos lluvias de comienzo de año, situación que mantendrá la posibilidad de elevadas temperaturas del aire y de incendios de la cobertura vegetal en varios sectores de las regiones Caribe y Orinoquia y a lo largo de los valles interandinos.



Consulte todos los días el pronóstico del tiempo y las alertas hidrometeorológicas vigentes del IDEAM, en un formato de calidad. Alrededor de las 7:30 a. m. está a disposición del público en [www.ideam.gov.co](http://www.ideam.gov.co). Se puede ver también en dispositivos móviles. [AQUÍ](#)

## PRECIPITACIONES

A continuación se relacionan los municipios donde en las últimas 24 horas se registraron precipitaciones iguales o superiores a **20.0 mm**:

DEPARTAMENTO	MUNICIPIO
AMAZONAS	Leticia (23.4)
ANTIOQUIA	Chigorodó (54.3), Puerto Berrio (23.3), Caldas (22.9)
CALDAS	Marquetalia (80.0), Victoria (66.8)
CAQUETA	San José Del Fraque (74.2), Solano (27.9)
CAUCA	Bolívar (48.8), Santander De Quilichao (42.9), López (35.0), Buenos Aires (33.0), Argelia (29), Mercaderes (24.6), Rosas (23.5), San Sebastián (22.5), El Tambo (22.1), Popayán (21.0), Santa Rosa (21.0), La Sierra (20.2), El Tambo (20.0), Puerto Tejada (20.0)
CESAR	San Alberto (28.3)
CORDOBA	Sahagún (64.0), Sahagún (58.0), Montería (43.3), Chinú (35.0), La Apartada (27.0)
GUAJIRIA	Inírida (20.0)
HUILA	Tello (40.0), Garzón (39.0), Yaguará (33.0), Neiva (22.0)
NARIÑO	Magüí (101.0), Barbacoas (89.8), Buesaco (67.0), Arboleda (60.0), El Tablón De Gómez (51.6), Taminango (51.5), La Unión (48.6), San Bernardo (46.0), Colon (34.8), Pasto (28.2), Imués (26.4), La Cruz (26.0), Gualmatán (23.6), Policarpa (20.0)
NORTE DE SANTANDER	Cúcuta (38.0)
PUTUMAYO	Puerto Leguizamo (41.6)
SANTANDER	Albania (24.4), Bucaramanga (Lebría) (22.9), El Playón (22.5)
SUCRE	Sincedejo (23.5)
TOLIMA	San Sebastián De Mariquita (70.0), Prado (69.0), Villahermosa (47.5), Carmen De Apicalá (45.0), Ortega (44.5), Rioblanco (44.0), Santa Isabel (39.3), Rovira (34.3), Guamo (31.4), Coyaima (25.2), Ambalema (23.0), Valle De San Juan (23.0), Honda (22.0), Ataco (22.0), Ibagué (20.0)
VALLE DEL CAUCA	Buglagrande (78.4), Cali (24.0)

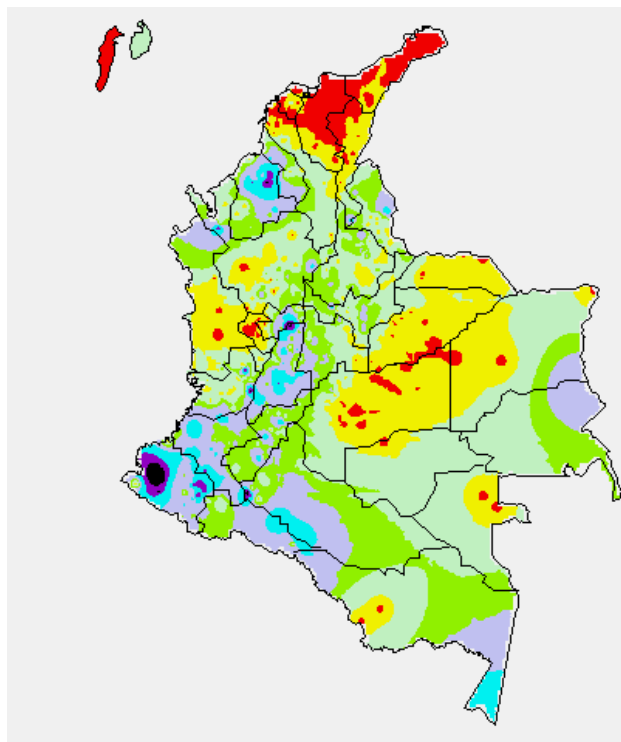
## TEMPERATURAS MÁXIMAS

A continuación se relacionan los municipios donde en las últimas 24 horas se registraron temperaturas iguales o superiores a **35.0°C**:

DEPARTAMENTO	MUNICIPIO
CESAR	Valledupar (35.0)
LA GUAJIRIA	Manaure (35.4)
TOLIMA	Ambalema (37.8)

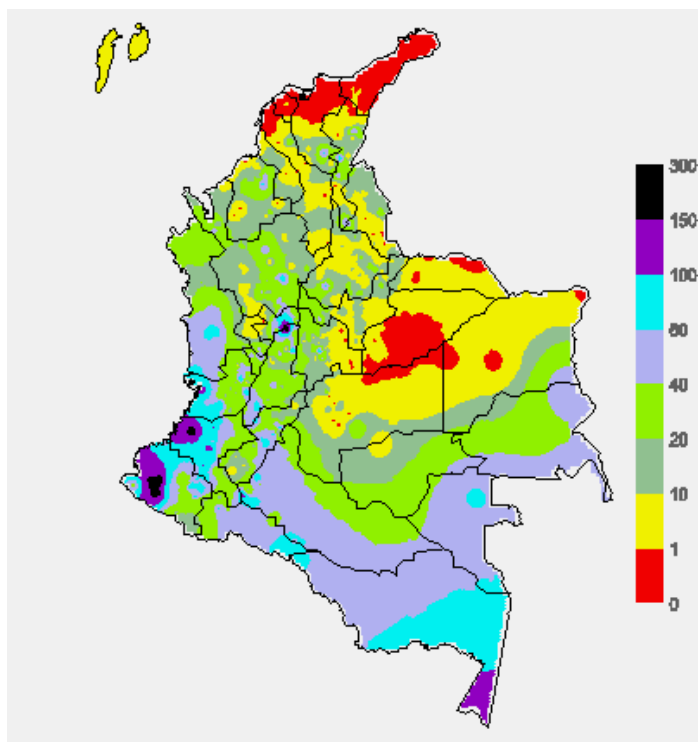
### MAPA DE PRECIPITACIÓN DIARIA

Desde las 7:00 a.m. del martes 07 de enero hasta las 7:00 a.m. del miércoles 08 de enero de 2014.



### MAPA DE PRECIPITACIÓN ACUMULADA DE LOS ÚLTIMOS 3 DÍAS

Desde las 7:00 a.m. del domingo 05 de enero hasta las 7:00 a.m. del miércoles 08 de enero de 2014.



### ESTADO DE LOS EMBALSES

A continuación se relacionan los volúmenes útiles diarios (expresados en porcentaje) de reservas de algunos embalses de acuerdo con información consultada en XM.

ZONA	EMBALSE	VOLUMEN ÚTIL DIARIO (%)
ANTIOQUIA	MIEL I	94.03
	MIRAFLORES	90.61
	PEÑOL	68.40
	PLAYAS	75.75
	PORCE II	14.10
	PORCE III	60.38
	PUNCHINÁ	44.34
	RIOGRANDE2	86.46
	SAN LORENZO	91.37
CARIBE	TRONERAS	28.13
	URRÁ I	87.26
CENTRO	AGREGADO BOGOTÁ	61.18
	NEUSA	63.66
	SISGA	59.52
	TOMINÉ	60.97
	BETANIA	78.80
ORIENTE	MUÑA	91.83
	PRADO	97.10
	CHUZA	50.49
	ESMERALDA	89.26
VALLE DEL CAUCA	GUAVIO	68.14
	ALTO ANCHICAYÁ	88.82
	CALIMA 1	74.30
	SALVAJINA	71.41

### PRONÓSTICO METEOROLÓGICO (miércoles 8 y jueves 9 de enero de 2014)

REGIÓN	PRONÓSTICO
SABANA DE BOGOTÁ	<p><b>MIÉRCOLES:</b> En la mañana son estimadas precipitaciones ligeras, en la tarde aunque tenderá a mejorar no se descartan lluvias en algunos sectores del Norte, Oriente y Occidente de la Ciudad y de la Sabana.</p> <p><b>JUEVES:</b> En horas de la tarde se pronostican lluvias hacia los cerros orientales y en algunos sectores del Norte de la Sabana y de la Ciudad, luego de una mañana seca.</p>
ANDINA	<p><b>MIÉRCOLES:</b> En la mañana predominará el tiempo seco, salvo en zonas de Cundinamarca, Tolima, Huila, Valle del Cauca, Cauca y Nariño donde se prevén lloviznas dispersas. Después del mediodía y durante la noche aunque tenderá a mejorar no se descartan precipitaciones en áreas del Oriente de Cundinamarca, Santander, Antioquia, Risaralda y Caldas.</p> <p><b>JUEVES:</b> Cielo parcialmente cubierto con lluvias ligeras y dispersas en la mañana en sectores de Cauca, Huila, Tolima y Cundinamarca. En horas de la tarde y noche prevalecerán las condiciones secas en gran parte de la región, salvo en el Occidente de Antioquia, eje cafetero, Santander, Nororiente de Cundinamarca, Boyacá y en el macizo colombiano donde se esperan algunas precipitaciones.</p>
CARIBE	<p><b>MIÉRCOLES:</b> En gran parte de la región prevalecerán las condiciones secas durante la jornada con cielo entre ligera y parcialmente cubierto, salvo en el Urabá y en áreas de Córdoba donde se prevén lluvias de variada intensidad después del mediodía y por la noche.</p> <p><b>JUEVES:</b> Cielo entre despejado y parcialmente nublado con predominio de tiempo seco, excepto en el Urabá donde se estiman precipitaciones dispersas.</p>
ARCHIPIÉLAGO DE SAN ANDRÉS, PROVIDENCIA Y SANTA CATALINA	<p><b>MIÉRCOLES:</b> Cielo entre despejado y parcialmente nublado con posibilidad de lluvias ligeras y esporádicas.</p> <p><b>JUEVES:</b> Aunque en el archipiélago predominará el tiempo seco no se descartan precipitaciones ocasionales durante la jornada.</p>
MAR CARIBE	<p><b>MIÉRCOLES:</b> Cielo parcialmente nublado con condiciones secas, excepto en el golfo de Urabá donde se esperan precipitaciones a diferentes horas de la mañana y tarde.</p> <p><b>JUEVES:</b> En la mayor parte del Caribe colombiano se prevé tiempo seco con cielo entre despejado y parcialmente cubierto.</p>
PACÍFICA	<p><b>MIÉRCOLES:</b> A lo largo de la región persistirán las nubes densas, con predominio de tiempo seco en la mañana y hasta entrada la tarde, después se advierten precipitaciones entre ligeras y moderadas con tormentas eléctricas dispersas, en sectores de Chocó, Valle del Cauca, Cauca y Nariño.</p> <p><b>JUEVES:</b> Cielo entre parcialmente cubierto y cubierto con precipitaciones a diferentes horas en amplios sectores de la región, particularmente en Chocó y Valle del Cauca. En Cauca y Nariño se pronostican lluvias después del mediodía y durante algunas horas de la noche, luego de una mañana seca.</p>

## CONTINUACIÓN PRONÓSTICO METEOROLÓGICO

REGIÓN	PRONÓSTICO
OCEANO PACÍFICO	<b>MIÉRCOLES:</b> En gran parte del Centro y Norte de la zona marítima colombiana se pronostican lluvias con posibilidad de actividad eléctrica después del mediodía y durante algunas horas de la noche. <b>JUEVES:</b> Cielo entre parcialmente cubierto y cubierto con precipitaciones de variada intensidad enfrente del litoral chocano y vallecaucano, en el resto del Pacífico nacional predominará el tiempo seco.
INSULAR PACÍFICO	<b>MIÉRCOLES:</b> En Gorgona se pronostica tiempo nuboso durante la jornada con precipitaciones a diferentes horas especialmente de la tarde y noche. En Malpelo prevalecerán las condiciones secas. <b>JUEVES:</b> En Gorgona se pronostican lluvias temprano en la mañana y al final de la tarde. En Malpelo son estimadas precipitaciones durante la noche, luego de un día seco.
ORINOQUIA	<b>MIÉRCOLES:</b> En la mayor parte de la región se pronostican condiciones secas con poca nubosidad, salvo en sectores de piedemonte de Meta donde no se descartan lluvias ligeras e intermitentes durante las primeras horas. <b>JUEVES:</b> Cielo entre despejado y parcialmente nublado con predominio de tiempo seco, excepto en sectores del Meta donde se esperan algunas precipitaciones temprano en la mañana.
AMAZONIA	<b>MIÉRCOLES:</b> Cielo entre parcialmente nublado y nublado con precipitaciones a diferentes horas en sectores de Guainía, Vaupés, Amazonas y en el piedemonte de Caquetá y Putumayo, en el resto de la región predominará el tiempo seco. <b>JUEVES:</b> En la mayor parte de la región se prevé abundante nubosidad durante la jornada con lluvias de variada intensidad por la tarde y noche en sectores de Amazonas, Vaupés y Guainía. En el piedemonte amazónico no se descartan lloviznas dispersas temprano en la mañana.

## ALERTAS VIGENTES Y PRODUCTOS ADICIONALES

Para mayor información sobre el pronóstico del estado del tiempo, informes técnicos diarios, comunicados especiales, mapas diarios de temperaturas máximas y mínimas e información diaria de precipitación se sugiere consultar los siguientes enlaces:

- [MAPA DIARIO DE TEMPERATURA MÁXIMA](#)
- [MAPA DIARIO DE TEMPERATURA MÍNIMA](#)
- <http://institucional.ideam.gov.co/isp/index.jsf>
- [INFORMACIÓN DIARIA DE PRECIPITACIÓN Y TEMPERATURA DE LOS PRINCIPALES AEROPUERTOS DEL PAÍS](#)
- [MOSAICO MAPAS DE PRECIPITACIÓN DIARIA EN MILÍMETROS](#)

## REGIÓN CARIBE

### ALERTA ROJA: INCENDIOS DE LA COBERTURA VEGETAL

Amenaza Alta de ocurrencia de incendios de la cobertura vegetal en zonas de bosques, cultivos y pastos, localizados en los siguientes municipios y sectores aledaños:

DEPARTAMENTO	MUNICIPIOS
ATLANTICO	Campo de la Cruz, Candelaria, Luruaco, Manatí, Ponedera, Repelón, Sabanalarga, Santa Lucía y Suán.
BOLIVAR	Achí, Arjona, Arroyohondo, Barranco de Loba, Calamar, Cartagena de Indias, Cicuco, Clemencia, Córdoba, El Carmen de Bolívar, El Peñón, Hatillo de Loba, Magangué, Mahates, Margarita, Mompós, Montecristo, Morales, Pinillos, Regidor, San Estanislao, San Fernando, San Jacinto, San Jacinto del Cauca, San Juan Nepomuceno, San Martín de Loba, Santa Catalina, Santa Rosa, Santa Rosa del Sur, Simití, Soplaviento, Talaigua Nuevo, Turbaco, Turbaná, Villanueva, y Zambrano.
CESAR	Aguachica, Agustín Codazzi, Astrea, Becerril, Bosconia, Chimichagua, Chiriguana, Curumani, El Copey, El Paso, González, La Gloria, La Jagua de Ibrico, La Paz, Manaure Balcón del Cesar, Pailitas, Pelaya, Pueblo Bello, Rio de Oro, San Alberto, San Diego, San Martín, Tamalameque y Valledupar.
LA GUAJIRA	Albania, Barrancas, Dibulla, Distracción, El Molino, Fonseca, Hato Nuevo, La Jagua del Pilar, Maicao, Manaure, Riohacha, San Juan del Cesar, Uribia, Urumita y Villanueva.
MAGDALENA	Algarrobo, Aracataca, Ariguaní (El Difícil), Cerro de San Antonio, Chivolo, Ciénaga, El Banco, El Piñón, El Retén, Fundación, Guamal, Nueva Granada, Pijiño del Carmen, Pivijay, Plato, Pueblo Viejo, Remolino, Sabanas de San Ángel, Salamina, San Sebastián de Buenavista, San Zenón, Santa Ana, Santa Bárbara de Pinto, Santa Marta, Sitionuevo, Tenerife y Zona Bananera.
SUCRE	Buenavista, Caimito, Chalán, Coloso, Corozal, Coveñas, El Roble, Galeras, Guaranda, Los Palmitos, Majagual, Morroa, Ovejas, Palmito, San Benito Abad, San Juan de Betulia (Betulia), San Marcos, San Onofre, San Pedro, Sincé, Sincelajo, Sucre, Tólu y Toluviyo.

Se recomienda especial atención en el Parque Nacional Natural Sierra Nevada de Santa Marta, Parque Nacional Natural Macuira, Via Parque Isla de Salamanca.

## REGIÓN ANDINA

### ALERTA ROJA: INCENDIOS DE LA COBERTURA VEGETAL

Amenaza Alta de ocurrencia de incendios de la cobertura vegetal en zonas de bosques, cultivos y pastos, localizados en los siguientes municipios y sectores aledaños:

DEPARTAMENTO	MUNICIPIOS
ANTIOQUIA	Arboletes, Bello, Copacabana, Fredonia, Girardota, Guarne, Marinilla, Medellín, Rionegro, San Juan de Urabá, Vegachi, Yalí y Yondó.
BOYACA	Aquitania, Campohermoso, Chiscas, Chita, Covarachia, Cuitiva, Duitama, El Cocuy, El Espino, Firavitoba, Gámeza, Guacamayas, Guateque, Guayatá, Guicán, Iza, Jericó, La Capilla, La Uvita, Labranzagrande, Mariquí, Miraflores, Mongua, Monguí, Páez, Paipa, Pajarito, Panqueba, Paya, Pesca, Pisba, Ráquira, Sáchica, Samacá, San Pablo de Borbur, Sativanorte, Soatá, Socotá, Sogamoso, Somondoco, Sotaquirá, Susacón, Sutatenza, Tasco, Tibasosa, Tinjacá, Tipacoque, Toca, Topaga, Tota, Turmequé, Tuta, Umbita, Ventaquemada, Villa de Leiva.
CUNDINAMARCA	Albán, Anapoima, Anolaima, Apulo, Arbeláez, Bogotá, D.C., Bojacá, Cabrera, Cajicá, Cáqueza, Chía, Chipaque, Choachí, Chocontá, Cogua, Cucunubá, El Colegio, El Rosal, Facatativá, Fomeque, Fosca, Funza, Fusagasugá, Gachancipá, Gachetá, Gama, Guachetá, Guasca, Guatavita, Guayabal de Siquima, Gutiérrez, Jerusalén, Junín, La Calera, La mesa, Lenguaque, Machetá Madrid, Medina, Mosquera, Nemocón, Pacho, Paratebueno, Pasca, Quetame, Quipile, San Bernardo, San Francisco, Sesquilé, Sibate, Soacha, Sopó, Subachoque, Suesca, Supatá, Tabio, Tausa, Tenjo, Tibacuy, Tibritá, Tocaima, Tocancipa, Ubalá, Ubaté, Uña, Venecia, Villapinzón, Viotá, Zipacón y Zipaquirá.
NORTE DE SANTADER	Ábrego, Arboledas, Bochalema, Bucarasica, Cáchira, Cácuta, Chinácota, Chitagá, Convención, Cúcuta, Cucutilla, Durania, El Carmen, El Tarra, Gramalote, Hacarí, Herrán, La Esperanza, La Playa, Labateca, Los Patios, Mutiscua, Ocaña, Pamplona, Ragonvillia, Salazar, San Calixto, Santiago, Sardinata, Silos, Teorama, Tibú, Toledo y Villa Caro.
SANTADER	Barrancabermeja, Bucaramanga, Capitanejo, Cerrito, Charta, Concepción, Floridablanca, Guaca, Lebrija, Macaravita, Onzaga, Piedecuesta, Rionegro, Sabana de Torres, San Miguel, San Vicente de Chucurí, Simacota, Suratá, Tona y Vetas.

Se recomienda especial atención en el Parque Nacional Natural Las Hermosas y el Parque Nacional Natural Sumapaz. Así como en los Paramos de Rabanal y Guerrero (Cundinamarca)

### ALERTA ROJA: DESLIZAMIENTOS DE TIERRA

Amenaza Muy alta por deslizamientos de tierra en áreas inestables en los departamentos:

DEPARTAMENTO	MUNICIPIOS
CALDAS	Samaná

### ALERTA NARANJA: DESLIZAMIENTOS DE TIERRA.

Se pronostica amenaza alta por deslizamientos de tierra en áreas inestables en los departamentos:

DEPARTAMENTO	MUNICIPIOS
CALDAS	Marquetalia, Norcasia, Pensilvania, Manzanares y La Victoria.
ANTIOQUIA	Nariño
TOLIMA	Fresno, Falán, Palocabildo, Ataco, Honda y Mariquita.

### ALERTA AMARILLA: AUMENTO DE NIVELES EN EL RÍO CAUCA

Se registran incrementos importantes en el Río Cauca a la altura de Yotoco (Valle), por lo que se genera una alerta Amarilla, se recomienda estar atentos al comportamiento de los niveles durante el día.

## REGIÓN PACÍFICA

### ALERTA ROJA: CRECIENTE SÚBITA EN EL RÍO ATRATO.

Se mantiene este nivel de alerta dado que permanecen altos los niveles en el Río Atrato a la altura de Quibdó, y teniendo en cuenta el tránsito de la onda de creciente hacia aguas abajo del municipio Quibdó y las lluvias registradas a lo largo de la región pacífica. Se hace un llamado de atención a la ciudadanía en general a estar atentos ante la amenaza de posibles afectaciones en las poblaciones Ribereñas hacia aguas abajo de Quibdó, como Belén, Tengüí y Tagachi y San Antonio de Padua.

### ALERTA NARANJA: CRECIENTE SÚBITA EN EL RÍO PATÍA.

Se registra una creciente súbita en el Río Patía, a la altura del Municipio de Cumbitara, Nariño. Se recomienda a la población estar atentos al comportamiento del los niveles en las próximas horas.

#### ALERTA ROJA: DESLIZAMIENTOS DE TIERRA

Amenaza Muy alta por deslizamientos de tierra en áreas inestables en los departamentos:

DEPARTAMENTO	MUNICIPIOS
NARIÑO	Barbacoas, Ricaurte.

#### ALERTA NARANJA: DESLIZAMIENTOS DE TIERRA.

Amenaza alta por deslizamientos de tierra en áreas inestables en los departamentos:

DEPARTAMENTO	MUNICIPIOS
CHOCO	Istmina.
NARIÑO	Buesaco, San Bernardo, Arboleda, San Pedro de Cartago, Mallama, El Charco, Samaniego y La Tola.
CAUCA	Rosas, La Vega, Buenos Aires, La Sierra, López, Timbiquí y el Tambo.
VALLE DEL CAUCA	Bugalagrande y Buenaventura.

## REGIÓN ORINOQUIA

#### ALERTA ROJA: INCENDIOS DE LA COBERTURA VEGETAL

Amenaza Alta de ocurrencia de incendios de la cobertura vegetal en zonas de bosques, cultivos y pastos, localizados en los siguientes municipios y sectores aledaños:

DEPARTAMENTO	MUNICIPIOS
ARAUCA	Arauca, Cravo Norte y Tame.
CASANARE	Aguazul, Chámeza, Hato Corozal, La Salina, Maní, Nunchía, Orocué, Paz de Ariporo, Pore, Recetor, Sacamá, San Luis de Palenque, Támara, Tauramena, Trinidad, Villanueva y Yopal.
META	Acacías, Cubarral, Cumaral, El Castillo, El Dorado, Fuente de Oro, Granada, La Macarena, Lejanías, Mapiripán, Mesetas, Puerto Concordia, Puerto Gaitán, Puerto Lleras, Puerto López, Puerto Rico, Restrepo, San Juan de Arama, San Carlos de Güaroa, San Martín, Uribe, Villavicencio y Vistahermosa.
VICHADA	Cumaribo, La Primavera, Puerto Carreño y Santa Rosalía.

Se recomienda especial atención en el Parque Nacional Natural Cordillera Los Picachos.

## REGIÓN AMAZÓNICA

#### ALERTA ROJA: INCENDIOS DE LA COBERTURA VEGETAL

Amenaza Alta de ocurrencia de incendios de la cobertura vegetal en zonas de bosques, cultivos y pastos, localizados en los siguientes municipios y sectores aledaños:

DEPARTAMENTO	MUNICIPIOS
GUAVIARE	Calamar, Miraflores y San José del Guaviare.

## MAR CARIBE

#### ALERTA AMARILLA: OLEAJE Y VIENTO

En amplios sectores del Caribe central, aguas adentro, persistirán durante el día de hoy las condiciones de amenaza para la navegación menor por cuenta del oleaje que variará entre 3.0 - 4.0 metros, y la velocidad del viento que se aproximará a 35 y 60 km/h. Se recomienda a pescadores y usuarios de embarcaciones de poco calado consultar con las Capitanías de puerto antes de zarpar.

## OCEANO PACÍFICO

#### CONDICIONES NORMALES

**ALERTA ROJA. PARA TOMAR ACCIÓN** Advierte a los sistemas de prevención y atención de desastres sobre la amenaza que puede ocasionar un fenómeno con efectos adversos sobre la población, el cual requiere la atención inmediata por parte de la población y de los cuerpos de atención y socorro. Se emite una alerta sólo cuando la identificación de un evento extraordinario indique la probabilidad de amenaza inminente y cuando la gravedad del fenómeno implique la movilización de personas y equipos, interrumpiendo el normal desarrollo de sus actividades cotidianas.

**ALERTA NARANJA. PARA PREPARARSE** Indica la presencia de un fenómeno. No implica amenaza inmediata y como tanto es catalogado como un mensaje para informarse y prepararse. El aviso implica vigilancia continua ya que las condiciones son propicias para el desarrollo de un fenómeno, sin que se requiera permanecer alerta.

**ALERTA AMARILLA. PARA INFORMARSE** Es un mensaje oficial por el cual se difunde información. Por lo regular se refiere a eventos observados, reportados o registrados y puede contener algunos elementos de pronóstico a manera de orientación. Por sus características pretéritas y futuras difiere del aviso y de la alerta, y por lo general no está encaminado a alertar sino a informar.

**CONDICIONES NORMALES** Indica que no existe ninguna clase de alerta para la región o zona mencionada.

°C: grados Celsius; m: metros; mm: milímetros; msnm: metros sobre nivel del mar;

Km/h: kilómetros sobre hora

GOES: Geostationary Operational Environmental Satellites (Satélite Geoestacionario Operacional Ambiental).

GOES-13 es el designado GOES-Este, localizado en 75° W sobre el ecuador geográfico.

HLC: hora local colombiana

PNN: Parque Nacional Natural; SFF: Santuario de Fauna y Flora

Omar FRANCO TORRES, Director General  
Christian EUSCATEGUI COLLAZOS, Jefe Oficina del Servicio de Pronósticos y Alertas

\*\*\*\*\*

Profesionales en turno:  
Daniel USECHE S, Leidy RODRIGUEZ, Fabio BERNAL, Mauricio TORRES, Gloria ARANGO, Patricia LEON y Juan Francisco ALAMEDA.  
Internet: <http://www.ideam.gov.co>  
Correos electrónicos: [servicio@ideam.gov.co](mailto:servicio@ideam.gov.co), [alertas@ideam.gov.co](mailto:alertas@ideam.gov.co)  
Carrera 10 N° 20 - 30 \*\* Piso 9, Bogotá, D.C.  
Teléfono: 3527160 ext. 1334-1336.

Síganos en **Twitter: @IDEAMColombia; Facebook: [www.facebook.com/ideam.instituto](http://www.facebook.com/ideam.instituto)**  
**YouTube: Canal de Instituto IDEAM / <http://www.youtube.com/user/InstitutoIDEAM>**